



'Hébergement Humain Ouvert...

VERSION	DATE	AUTEUR(S)	ÉTAT	COMMENTAIRES
A	28/10/11	Jean-Marie Simonin	Diffusion	Rédaction de la proposition

DIFFUSION

Jean-Marie Simonin

AlterWay Hosting
Directeur Commercial

Tel : +33 (0)1 41 16 38 46

Port: +33 (0)6 68 60 63 68

jean-marie.simonin@alterway.fr

Sommaire

1 H2O l'hébergement évolutif par Alter way.....	3
2 L'offre technique.....	4
Les packs.....	4
Technologies supportées	5
3 L'infogérance & H2O	6
Heures de service.....	6
Moyens d'échanges.....	6
Le service.....	6
Les niveaux de services d'Infogérance.....	7
4 Synthèse financière.....	9
Les packs.....	9
Les évolutions.....	9
Les services complémentaires	9
Conditions contractuelles.....	9
5 Exemple d'architecture composée de packs H2O.....	10
Architecture 2 frontaux Web 2 Bases de données	10
Niveau de service Premium.....	10
Architecture 1 serveur Web / 1 serveur de bases de données	11
Niveau de service Expert.....	11
1 serveur LAMP et 1 serveur de redondance	12
Niveau de service Basic.....	12

1 H₂O L'HÉBERGEMENT ÉVOLUTIF PAR ALTER WAY

H₂O est le fruit des plus de 10 années d'expérience dans les technologies de virtualisation orientées Web.

Dès 2002 Alter Way a été le 1er acteur français à proposer des solutions de consolidation de ressources au moyen des technologies de virtualisation (Linux Vserver).

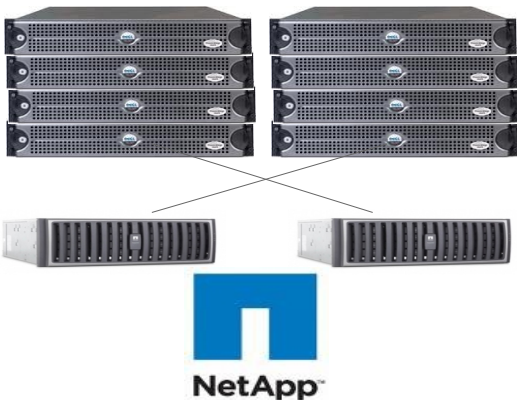
H₂O est une plateforme technique associée à un service d'infogérance conçu par des experts du marché de l'hébergement Internet, soucieux des technologies et des contraintes liées à la disponibilité 24/7 des sites Internet.

La plateforme technique d'**H₂O** est composée d'une infrastructure matérielle entièrement redondée en termes de serveurs, de stockage, d'équipement réseau. (DELL / NETAPP / CISCO)

La technologie de virtualisation d'**H₂O** est exploitée par Alter Way depuis 3 ans, le choix de l'orchestrateur Open Nebula permettra d'ici au second semestre 2012 des possibilités de virtualisation du stockage assurant une scalabilité du stockage depuis 1 Go à plusieurs To.



OpenNebula.org



- **Ressources à la demande** (CPU / RAM / Stockage)
- **Possibilité de créer des architectures distribuées** (Cache / Web / BDD)
- **Redondance de l'ensemble des équipements**
- **Technologie de virtualisation éprouvée**
- **Ajout de puissance en cas d'événementiel**

Capacités actuelles d'**H₂O** :

- 200 CPU
- 800 Go de RAM
- 200 To de données de stockage SAS 15K RPM



Votre Interlocuteur :
jean-marie.simonin@alterway.fr

+33 6 68 60 63 68

+33 1 41 16 38 46

Alter Way

2 L'OFFRE TECHNIQUE

Les packs

H2O_One : 1CPU -- 4 Go RAM -- 50 GO SAS 15 RPM | **89 € HT/mois**

Utilisation :

- Site Internet fréquenté par 10 à 2 000 VU/jour
- Serveur de mail (jusqu'à 30/40 Utilisateurs)
- Frontal Web d'une architecture distribuée
- Service de cache d'une architecture distribuées

H2O_Pulse : 2CPU -- 8 Go RAM -- 100 GO SAS 15 RPM | **159 € HT/mois**

Utilisation :

- Site Internet fréquenté par 2000 à 5 000 VU/jour
- Serveur de mail (jusqu'à 80/100 Utilisateurs)
- Moteur de recherche (SolR...)
- Frontal Web d'une architecture distribuée
- Service de cache d'une architecture distribuées
- Base de données d'une architecture distribuée (Master ou Slave)

H2O_Veloce : 4CPU -- 16Go RAM -- 200 GO SAS 15 RPM | **249 € HT/mois**

Utilisation :

- Site Internet fréquenté par 5000 à 10 000 VU/jour
- Serveur de mail (plusieurs centaines d'utilisateurs)
- Moteur de recherche (SolR...)
- Frontal Web d'une architecture distribuée
- Service de cache d'une architecture distribuée
- Base de données d'une architecture distribuée (Master ou Slave)

H2O_OnDemand : Jusqu'à 12 CPU / 48 Go ce RAM / 1 To

H₂O

Votre Interlocuteur :
jean-marie.simonin@alterway.fr

+33 6 68 60 63 68

+33 1 41 16 38 46

Alter Way

Utilisation :

- Site Internet à fort trafic
- Besoin de calcul important

Technologies supportées



Et bien d'autres encore....

3 L'INFOGÉRANCE & H₂O

Heures de service

- Les heures ouvrées (HO) :

- Lundi => Vendredi de 8h00 à 20h00

- Les heures non ouvrées (HNO) :

- En semaine de 20h00 à 8h00
- Du vendredi 20h00 au lundi 8h00
- Les jours fériés



Moyens d'échanges

Aux heures ouvrées :

- N° de mobile du Responsable Technique de Compte attribué au client (selon niveau de service souscrit)
- Ligne fixe au 01 41 16 34 90 / ou sur la ligne directe de l'équipe d'exploitation.
- Au moyen de l'interface d'échange (JIRA)
- Par mail

Aux heures non ouvrées :

- N° de l'astreinte (selon niveau de service souscrit)
- N° de mobile du Responsable Technique de Compte attribué au client (selon niveau de service souscrit)
- N° de mobile du commercial

Le service

De base dans nos prestations :

- Installation / mise à jour / configuration des logiciel applicatifs LAMP + monde JAVA
- Mise en place de domaines/sous-domaines, comptes mails, comptes FTP(s), de certificats SSL ,
- Paramétrage des comptes utilisateurs (mail, ftp, ssh) et gestion des droits d'accès
- Déploiement de tâches cron
- Gestion de la politique de sécurité des logiciels applicatifs LAMP + monde JAVA
- Gestion de la politique de sauvegarde et de restauration,
- Mise à disposition de l'infrastructure mutualisée de sécurité
- Gestion des procédures d'exploitation,
- Mise à disposition des logs systèmes et applicatifs pour consultation,
- Maintenance documentaire des spécifications et des procédures d'exploitation de l'architecture,
- Maintenance matérielle (corrective et évolutive),
- Suivi des capacités du serveur (charge CPU/RAM/Disques/partitions...)

Les tâches d'administration courante sont réalisées sous 8 heures ouvrées.

En option :

- Pilotage de la prestation par un Responsable Technique de Compte (Pack Premium)
- Mise en place de logiciels spécifiques (FMS / LDAP / CAS...)
- Optimisation de la couche logicielle installée (Pack Premium)

H₂O

Votre Interlocuteur :

jean-marie.simonin@alterway.fr

+33 6 68 60 63 68

+33 1 41 16 38 46

Alter Way

- Audit et conseil en sécurité et performances d'applications
- Industrialisation des mises en production



Votre Interlocuteur :
jean-marie.simonin@alterway.fr
+33 6 68 60 63 68
+33 1 41 16 38 46

Le Responsable Technique de Compte (niveau de service Premium)

Chaque serveur ou architecture de serveur est exploitée par une équipe dédiée composée d'**Administrateurs Systèmes et Réseaux (ASR)** et est cés sous la tutelle d'un **Responsable Technique de Compte (RTC)**.

Le Responsable Technique de Compte est l'**Interlocuteur privilégié** du client, garant de la qualité de service de la prestation et dispose de l'ensemble des moyens pour y parvenir.

Il garantit :

- La bonne configuration de la supervision des équipements et services ;
- La bonne qualification des incidents et le suivi de leur résolution ;
- La bonne qualification des demandes de service et du respect des délais de traitement ;
- Le respect des engagements de service (SLA) ;
- Le maintien des informations à jour au sein de la CMDB (inventaires, schémas, procédures, modes opératoires, consignes, etc...) ;
- La recherche des causes et de solutions en ce qui concerne la gestion des problèmes ;
- La gestion des projets en cours.
- La fourniture des tableaux de bord et des rapports d'activités, l'organisation et la conduite des différentes instances de pilotage

Les niveaux de services d'Infogérance

Pour chaque Pack **H2O** un forfait d'infogérance est proposé. Chaque besoin est couvert depuis une infogérance aux heures ouvrées jusqu'au heures non ouvrées en passant par le pilotage de la prestation par un Responsable Technique de Compte.

- Niveau de service **Basic** propose un suivi uniquement aux **heures ouvrées**.
- Niveau de service **Expert** propose un suivi au **heures ouvrées et des interventions 24/7 en cas d'incident**.
- L'offre **Premium** propose un suivi 24/7 **pilotée** par un Responsable Technique de Compte, interlocuteur privilégié durant la prestation, garant de la bonne conduite du projet.



Votre Interlocuteur :
jean-marie.simonin@alterway.fr
 +33 6 68 60 63 68
 +33 1 41 16 38 46



Tableau comparatif des niveaux de service

Demandes de service	Basic	Expert	Premium
Support technique mutualisé	✓	✓	✗
Support technique dédié	✗	✗	✓
Rapports d'activité personnalisés	✗	✗	✓
Réunion trimestrielle	✗	✗	✓
Répartition de charge	optionnel	optionnel	optionnel
Protection anti DDOS	optionnel	optionnel	optionnel
Garantie Matériel	✓	✓	✓
Mise à jour du système d'exploitation	✓	✓	✓
Maintien de la sécurité du système d'exploitation	✓	✓	✓
Montée de version du système d'exploitation	✗	✗	✗
Installation application compatible	✓	✓	✓
Mise à jour logiciels système	✓	✓	✓
Sécurité des logiciels de la couche système	✓	✓	✓
Montée de version des logiciels système	✗	✗	✗
Gestion des comptes utilisateurs (mail, ftp, ssh)	✓	✓	✓
Gestion des noms de domaines	✓	✓	✓
Surveillance de 8h00 à 20h00	✓	✓	✓
Intervention de 8h00 à 20h00	✓	✓	✓
Surveillance 24/7/365	✗	✓	✓
Intervention sur incident 24/7/365	✗	✓	✓
Sauvegardes (dans la limite de l'espace souscrit)	✓	✓	✓
Optimisation de configurations des applications installées,	✗	✗	✓
Conseil en optimisation du code source	optionnel	optionnel	optionnel
Capacités incluses	Basic	Expert	Premium
Bande passante comprise	1 Mbps	2 Mbps	2 Mbps
Volume de sauvegarde compris	20 Go	20 Go	20 Go
Tarif serveur principal	150 € HT/mois	220 € HT/mois	350 € HT/mois
Tarif serveur clone*	120 € HT/mois	180 € HT/mois	250 € HT/mois

* un Clone est le répliquat d'un premier serveur (Web2/3... / BDD2/3... /Cache2/3....)



Votre Interlocuteur :
jean-marie.simonin@alterway.fr
 +33 6 68 60 63 68
 +33 1 41 16 38 46

Alter Way

4 SYNTHÈSE FINANCIÈRE

Frais d'installation par pack : 200 € HT

Les packs

Hébergement				Infogérance				
Pack	Type	Spec techniques	Mensuel		Basic	Expert	Premium	
H2O_One	Principal	1 CPU 4 Go de RAM 50 Go DD SAS	89 € HT	ET	150 € HT	220 € HT	350 € HT	
H2O_One	Clone*				120 € HT	170 € HT	250 € HT	
H2O_Pulse	Principal	2 CPU 8 Go de RAM 100 Go DD SAS	149 € HT		150 € HT	220 € HT	350 € HT	
H2O_Pulse	Clone*				120 € HT	170 € HT	250 € HT	
H2O_Veloce	Principal	4 CPU 16 Go de RAM 100 Go DD SAS	249 € HT		150 € HT	220 € HT	350 € HT	
H2O_Veloce	Clone*				120 € HT	170 € HT	250 € HT	

- un Clone est le répliquat d'un premier serveur (Web2/3... / BDD2/3... /Cache2/3....)

Les évolutions

Domaine	Capacité	Montant (HT)	Fréquence
Changement de pack	-	OFFERT	-
Bande passante	1 Mbps	10 €	mensuelle
Stockage supplémentaire	1 Go	0,49 €	mensuelle
Backup supplémentaire	1 Go	0,29 €	mensuelle

Les services complémentaires

Domaine	Montant (HT)	Fréquence
Load Balancer Web	150 €	mensuelle
Réservation et dépôt d'un nom de domaine	40 €	annuelle
Réservation et dépôt d'un certificat SSL 128 Bits Thwate	249 €	annuelle

Conditions contractuelles

1er pack H2O : Contrat d'un an renouvelable par tacite reconduction

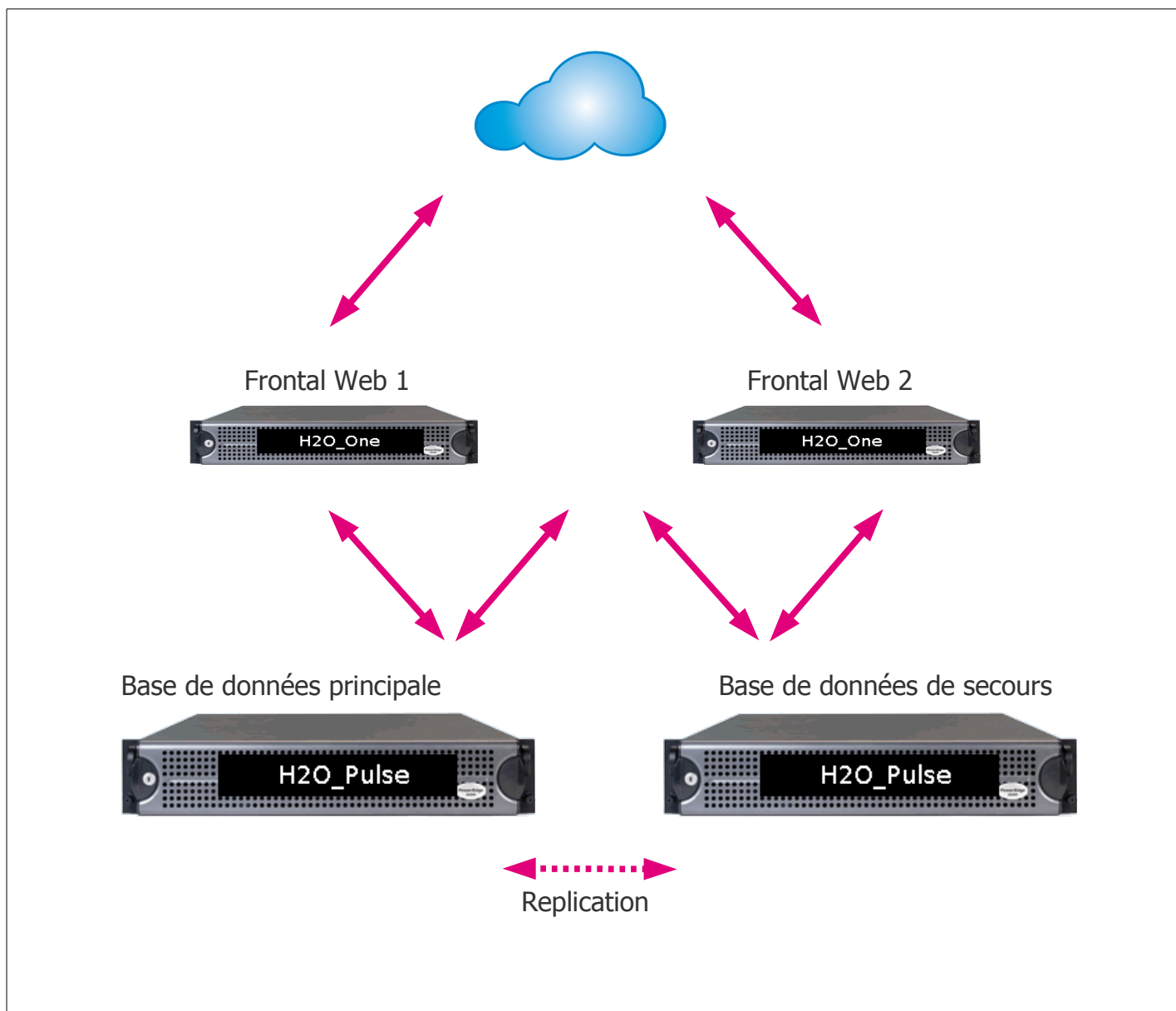
Pack supplémentaire : Contrat d'un mois renouvelable par tacite reconduction

Règlement : Trimestriel terme à échoir

5 EXEMPLE D'ARCHITECTURE COMPOSÉE DE PACKS H₂O

Architecture 2 frontaux Web 2 Bases de données

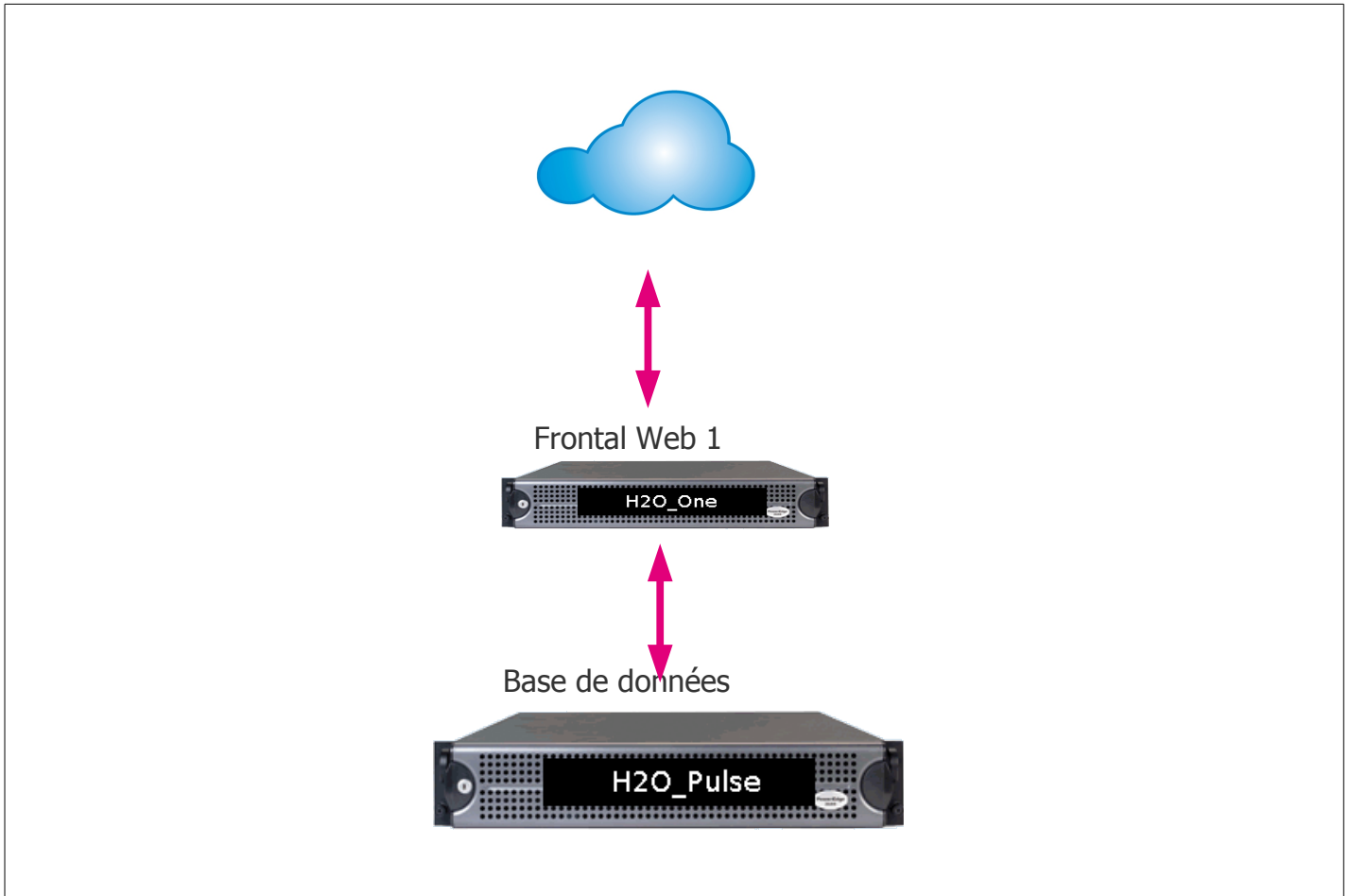
Niveau de service Premium



Prestation	Montant (HT)	Fréquence
Frais d'installation	800 €	-
Frais d'infrastructure	476 €	mensuelle
Infogérance niveau Premium	1200 €	mensuelle

Architecture 1 serveur Web / 1 serveur de bases de données

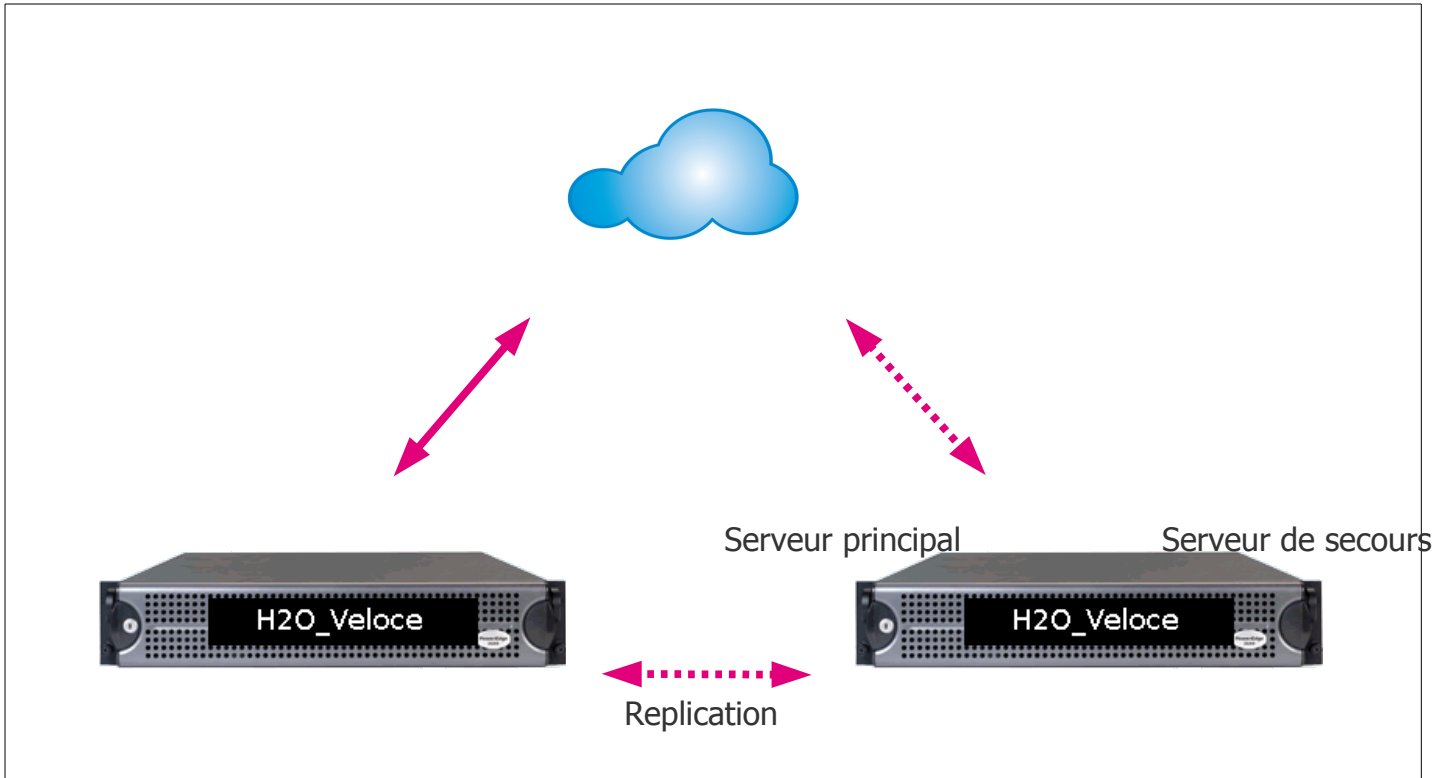
Niveau de service Expert



Prestation	Montant (HT)	Fréquence
Frais d'installation	400 €	-
Frais d'infrastructure	238 €	mensuelle
Infogérance niveau Expert	440 €	mensuelle

1 serveur LAMP et 1 serveur de redondance

Niveau de service Basic



Prestation	Montant (HT)	Fréquence
Frais d'installation	400 €	-
Frais d'infrastructure	498 €	mensuelle
Infogérance niveau Basic	270 €	mensuelle

Et vous, quelle est votre configuration **H₂O** idéale ?